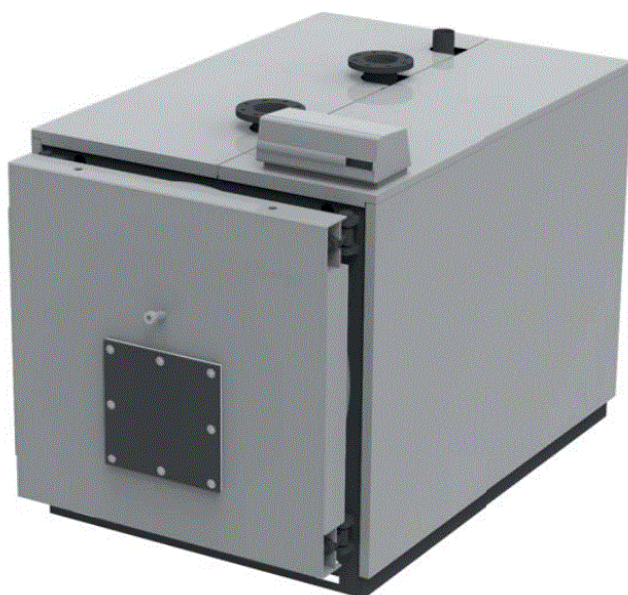


Indfyret effekt maks.	kW	1736
Indfyret effekt min.	kW	1128
Varmeydelse maks.	kW	1600
Varmeydelse min.	kW	1040
Virkningsgrad ved (70 °C)	%	92,15
Virkningsgrad ved 30% dellast (50 °C)	%	93,80
Vandindhold	liter	1490
Maksimalt driftstryk	bar	6
Røggas tryktab	mbar	6,80
Brændkammer dybde	mm.	2180
Brændkammer diameter	Ø mm.	829
Tørvægt	kg	2700
1. Instrumentpanel		
2. Brænderflange		
3. Renselåge		
4. Kontrollampe, flamme		
T1. Fremløb flange	DN	150
T2. Retur flange	DN	150
T3. Ekspansionsforbindelse	DN	100
T4. Afløb kedel	RG	1½"
T5. Røgstuds	Ø mm.	450

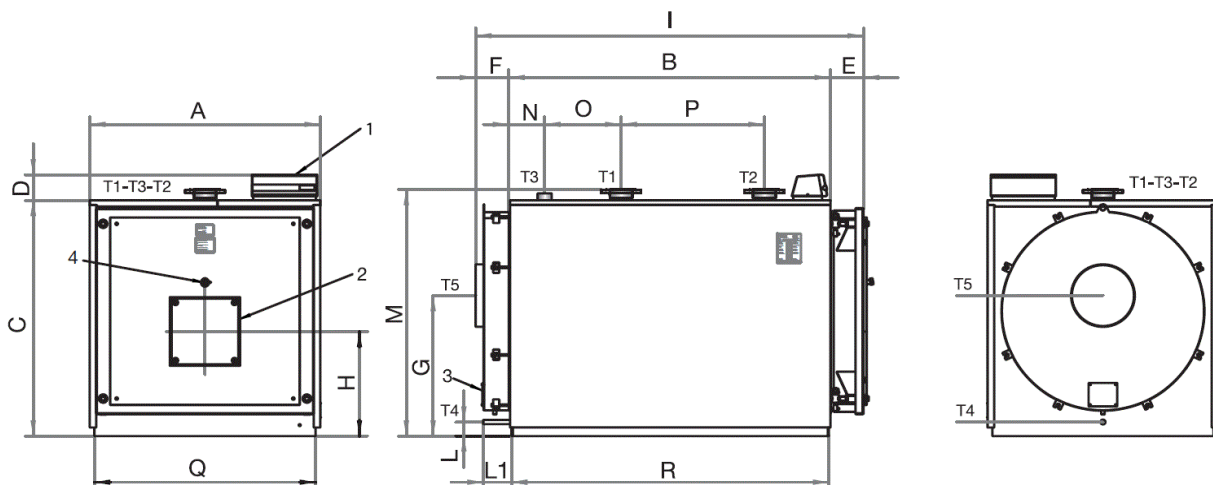


VVS nr. 309283047

Dimensioner

A	mm.	1530
B	mm.	2320
C	mm.	1661
D	mm.	165
E	mm.	190
F	mm.	212
G	mm.	1013
H	mm.	743
I	mm.	2722
L	mm.	120
L1	mm.	199
M	mm.	1730
N	mm.	220
O	mm.	580
P	mm.	1100
Q	mm.	1470
R	mm.	2296

Nb! Instrumentpanel bestilles separat på vvs nr. 309283000



VVS nr. 309283047