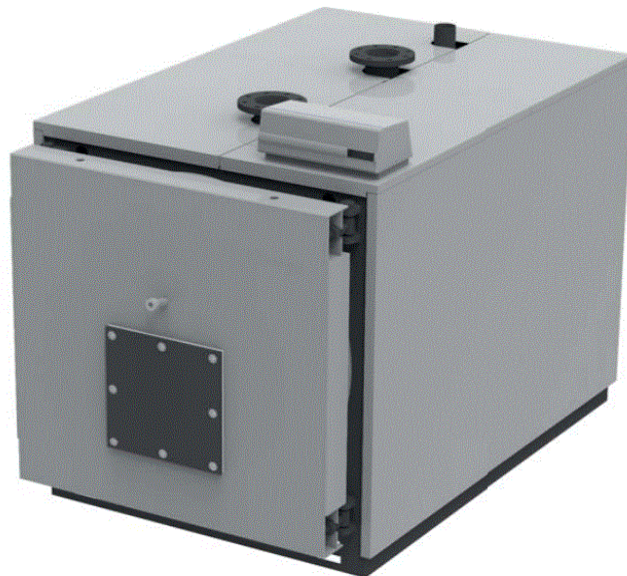


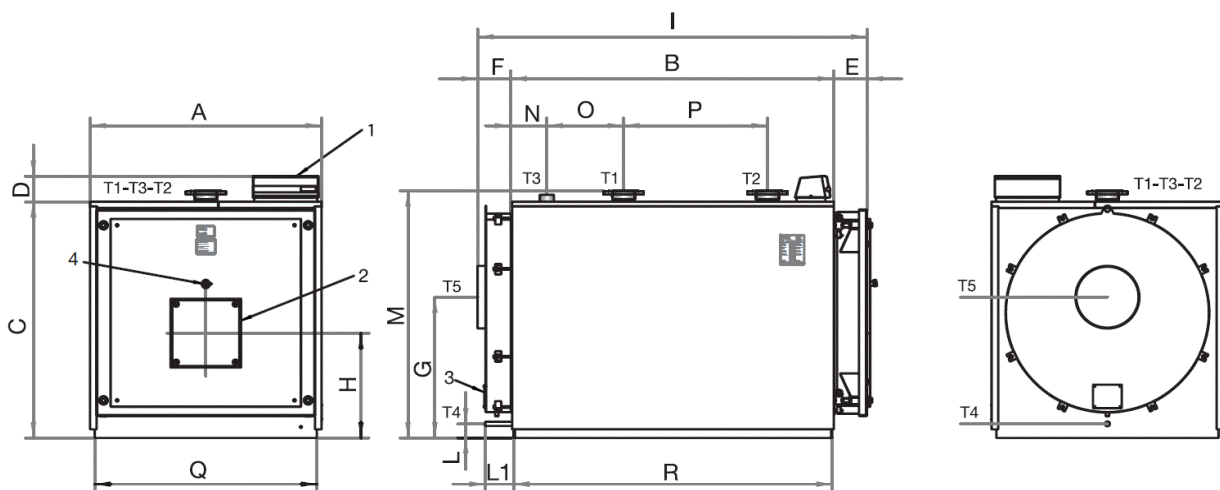
Indfyret effekt maks.	kW	567
Indfyret effekt min.	kW	364,5
Varmeydelse maks.	kW	525
Varmeydelse min.	kW	341
Virkningsgrad ved (80 - 60 °C) olie	%	92,50
Virkningsgrad ved 30% dellast olie	%	94,14
Vandindhold	liter	405
Maksimalt driftstryk	bar	6
Røggas tryktab	mbar	4,30
Brændkammer dybde	mm.	1390
Brændkammer diameter	Ø mm.	538
Tørvægt	kg	860
1. Instrumentpanel		
2. Brænderflange		
3. Renselåge		
4. Kontrollampe, flamme		
T1. Fremløb flange	DN	80
T2. Retur flange	DN	80
T3. Ekspansionsforbindelse	RG	2"
T4. Afløb kedel	RG	¾"
T5. Røgstuds	Ø mm.	250



Dimensioner

A	mm.	1050
B	mm.	1534
C	mm.	1185
D	mm.	162
E	mm.	182
F	mm.	143
G	mm.	725
H	mm.	518
I	mm.	1859
L	mm.	205
L1	mm.	155
M	mm.	1250
N	mm.	228
O	mm.	380
P	mm.	600
Q	mm.	1000
R	mm.	1492

Nb! Instrumentpanel bestilles separat på vvs nr. 309283000



VVS nr. 309283053