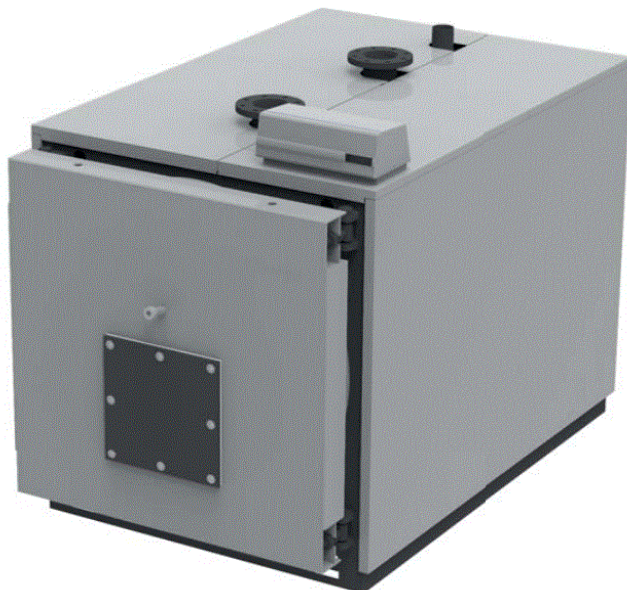


Indfyret effekt maks.	kW	648
Indfyret effekt min.	kW	417
Varmeydelse maks.	kW	600
Varmeydelse min.	kW	390
Virkningsgrad ved (80 - 60 °C) olie	%	92,56
Virkningsgrad ved 30% dellast olie	%	94,32
Vandindhold	liter	465
Maksimalt driftstryk	bar	6
Røggas tryktab	mbar	4,80
Brændkammer dybde	mm.	1390
Brændkammer diameter	Ø mm.	618
Tørvægt	kg	970
1. Instrumentpanel		
2. Brænderflange		
3. Renselåge		
4. Kontrollampe, flamme		
T1. Fremløb flange	DN	80
T2. Retur flange	DN	80
T3. Ekspansionsforbindelse	RG	2"
T4. Afløb kedel	RG	¾"
T5. Røgstuds	Ø mm.	250



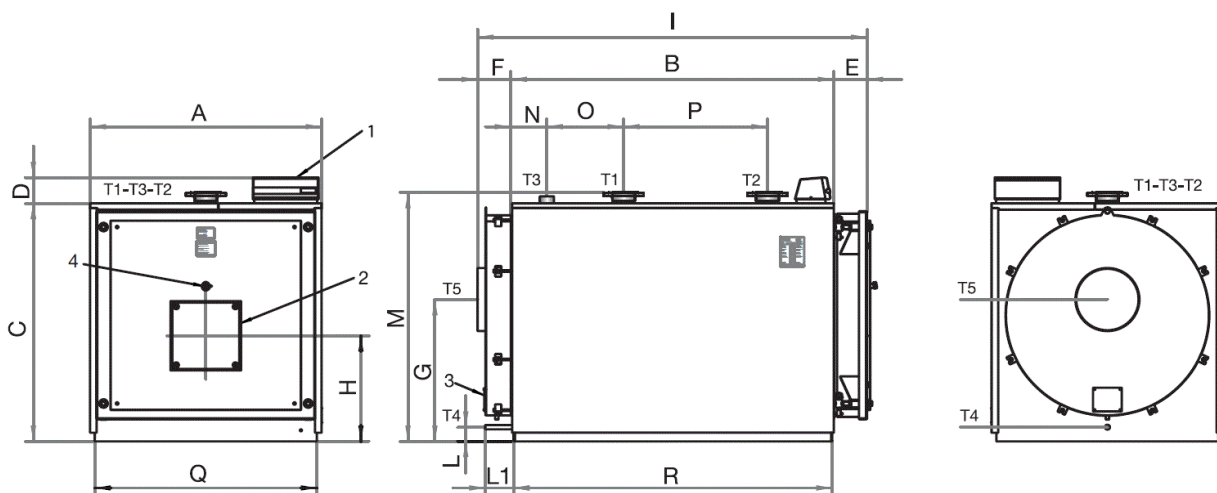
VVS nr. 309283060

Kierulff
Kedler

Dimensioner

A	mm.	1050
B	mm.	1794
C	mm.	1185
D	mm.	162
E	mm.	182
F	mm.	143
G	mm.	725
H	mm.	518
I	mm.	2119
L	mm.	205
L1	mm.	155
M	mm.	1250
N	mm.	228
O	mm.	440
P	mm.	700
Q	mm.	1000
R	mm.	1752

Nb! Instrumentpanel bestilles separat på vvs nr. 309283000



VVS nr. 309283060