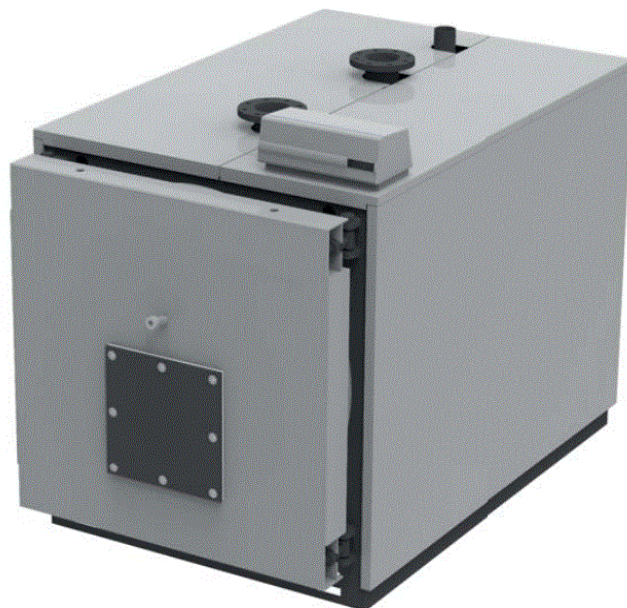


Indfyret effekt maks.	kW	777
Indfyret effekt min.	kW	502
Varmeydelse maks.	kW	720
Varmeydelse min.	kW	468
Virkningsgrad ved (80 - 60 °C) olie	%	92,71
Virkningsgrad ved 30% dellast olie	%	93,60
Vandindhold	liter	735
Maksimalt driftstryk	bar	6
Røggas tryktab	mbar	4,50
Brændkammer dybde	mm.	1660
Brændkammer diameter	Ø mm.	686
Tørvægt	kg	1250
1. Instrumentpanel		
2. Brænderflange		
3. Renselåge		
4. Kontrollampe, flamme		
T1. Fremløb flange	DN	100
T2. Retur flange	DN	100
T3. Ekspansionsforbindelse	RG	2½"
T4. Afløb kedel	RG	1"
T5. Røgstuds	Ø mm.	340

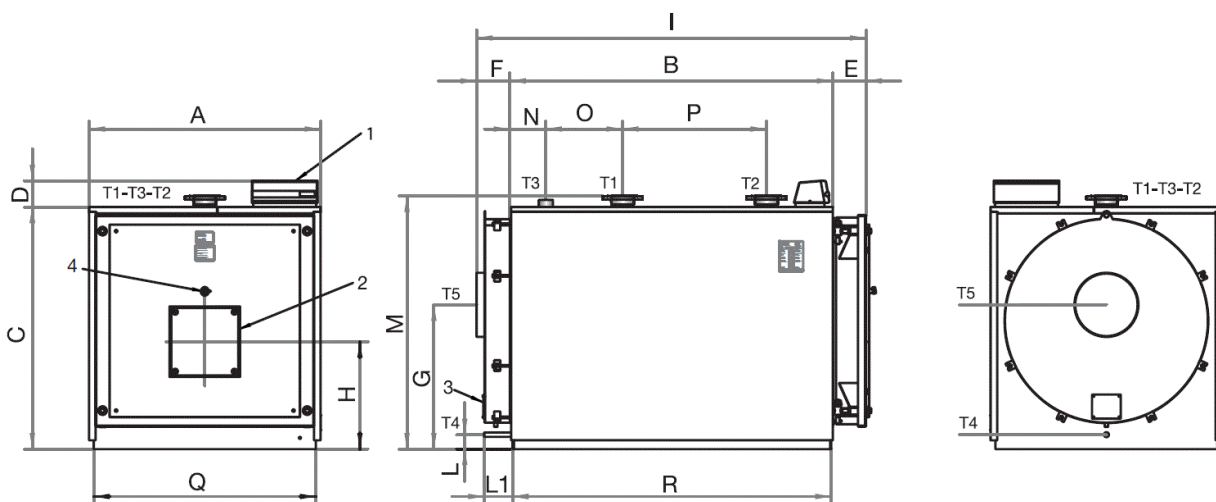


VVS nr. 309283072

## Dimensioner

A	mm.	1250
B	mm.	1784
C	mm.	1335
D	mm.	162
E	mm.	212
F	mm.	219
G	mm.	830
H	mm.	565
I	mm.	2215
L	mm.	196
L1	mm.	227
M	mm.	1400
N	mm.	223
O	mm.	440
P	mm.	700
Q	mm.	1200
R	mm.	1752

**Nb! Instrumentpanel bestilles separat på vvs nr. 309283000**



VVS nr. 309283072